



Gebruikerskaart

Monitoring van uw binnenklimaat

Monitoring van uw woning

Heeft u een abonnement op monitoring dan krijgt u als bewoner inzicht in de werking en opbrengst/verbruik van uw warmtepomp. Ook ziet u de opbrengst van uw zonnepanelen en verbruik van de ventilatie-unit (mits aanwezig). Zo kunt u bijvoorbeeld zien hoe de balans is tussen de opgewekte energie en de verbruikte energie. Wanneer u meer opwekt dat u verbruikt wordt de overige energie teruggeleverd aan het stroomnet. Wanneer u meer verbruikt dan u opwekt wordt het benodigde verschil aangevuld via het stroomnet en in rekening gebracht door u energiemaatschappij.

Monitoringsgegevens

Via het Climate for Life monitoringsplatform kunt u toegang krijgen tot de klimaatgegevens van uw woning. De volgende gegevens worden inzichtelijk gemaakt:

- Temperatuur; de ingestelde temperatuur en de gemeten temperatuur.
- Warmtapwater; Het gemiddelde warm tapwater verbruik per dag over de afgelopen maand.
- Opgewekte energie door de zonnepanelen.
- Verbruikte energie door uw warmtepomp en ventilatie plus het huishoudelijk verbruik.
- De terug levering aan en de verbruikte energie van het stroomnet.

Voor de temperatuur en het warme tapwater wordt tevens aangegeven hoe zuinig u als bewoner met uw warmtepomp omgaat (groen=goed, oranje=matig, rood=slecht).


Hoe krijg ik toegang tot monitoring?

Om toegang te krijgen tot de Climate for Life monitoringportal gaat u naar <https://monitoring.climateforlife.nl/>. Daar kunt u een nieuw account aanmaken. Dit kunt u doen door op link registreren te drukken. U krijgt na het aanmaken van uw nieuwe account een e-mail waarmee u een wachtwoord kan aanmaken. U heeft dan ook direct toegang tot uw gegevens.

Hoe gebruik ik de monitoring?

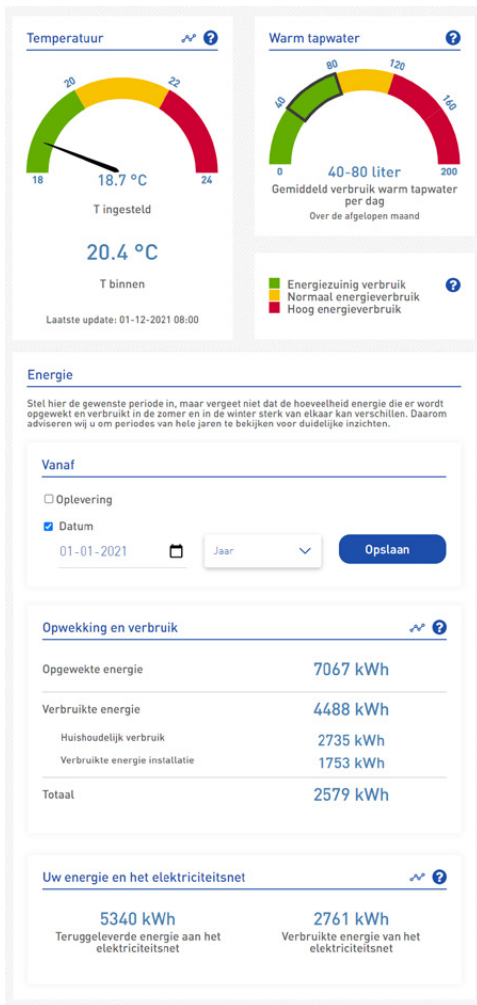
Na het inloggen worden de gegevens van uw woning zichtbaar, zoals getoond in **afbeelding 1**.

Indien u op het  symbool (in het temperatuurblok) klikt, verschijnt een grafiek met daarin de temperaturen (ingesteld en gemeten) over een bepaalde periode. Zie **afbeelding 2**.

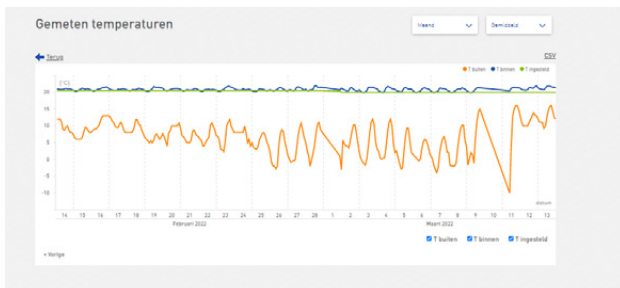
Indien u op het  symbool (in het uw energie en het stroomnet blok) klikt, verschijnt een grafiek met daarin het energieverbruik en de energieopwekking van uw installaties van de afgelopen 12 maanden. Zie **afbeelding 3**.

BELANGRIJK

- U ziet alleen energiegegevens als de externe kWh-meter is aangesloten.
- Gaat u verhuizen? Geef uw verhuizing door aan Klimaatgarant en zeg uw onderhoudscontract op.
- U ziet alleen de gegevens waar u contractueel recht op hebt.



Afbeelding 1



Afbeelding 2

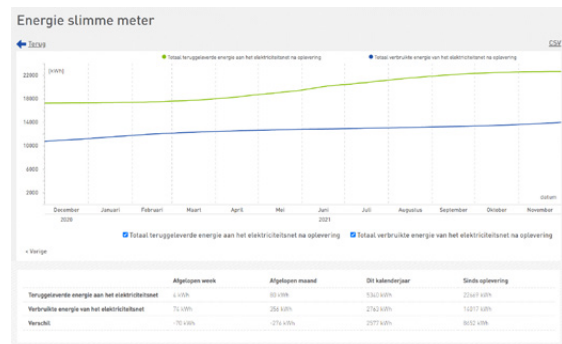
Indien u op het  symbool (in het blok energie en het elektriciteitsnet) klikt, verschijnt een grafiek met daarin de verbruikte energie van het stroomnet en de teruggeleverde energie van uw zonnepanelen aan het stroomnet over de afgelopen 12 maanden. Zie **afbeelding 4**.

De voordelen voor u

- Inzicht in de energieprestaties van uw installaties via het monitoringsplatform



Afbeelding 3



Afbeelding 4

GEBRUIKERSTIPS

- Op <https://monitoring.climateforlife.nl/> kunt u inloggen om inzicht te krijgen in de prestaties van de installaties in uw woning. U kunt een account aanmaken op <https://monitoring.climateforlife.nl/>.
- Gebruik de webbrowser Chrome, Safari, Edge of Firefox om het monitoringsplatform te openen. Internet Explorer wordt niet ondersteund.



Website